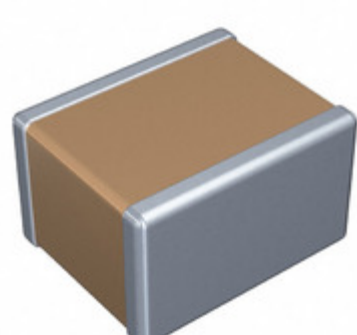


C0816X7S0G105M050AC



Obrázky jsou pouze orientační.
Podrobné informace o produktu naleznete v části Technické údaje produktu.
Koupit C0816X7S0G105M050AC s důvěrou od Component-World.HK, 1 rok záruka



Part Number: [C0816X7S0G105M050AC](#)

Výrobce: [TDK Corporation](#)

Popis: CAP CER 1UF 4V X7S 0306

Datový list: [C Series, Low ESL Reverse Geometry](#)

[C0816X7S0G105M050AC Character Sheet](#)

RoHS Status: Bez olova / V souladu RoHS

Ship From: Hong Kong

Shipment Way: DHL/Fedex/TNT/UPS/EMS

[Request For Quotation](#)

PARAMETR PRODUKTU

Part Number	C0816X7S0G105M050AC	Výrobce	TDK Corporation
Popis	CAP CER 1UF 4V X7S 0306	Stav volného vedení / RoHS	Bez olova / V souladu RoHS
Dostupné množství	667752 pcs	Datový list	C Series, Low ESL Reverse Geometry C0816X7S0G105M050AC Character Sheet
Kategorie	Kondenzátory	Napětí - Jmenovitá	4V
Tolerance	±20%	Tloušťka (Max)	0.024" (0.60mm)
teplotní koeficient	X7S	Velikost / Rozměry	0.032" L x 0.063" W (0.80mm x 1.60mm)
Série	C	hodnocení	-
Obal	Tape & Reel (TR)	Paket / krabice	0306 (0816 Metric)
Ostatní jména	445-4066-2 C0816X7S0G105M C0816X7S0G105MT C0816X7S0G105MT005N	Provozní teplota	-55°C ~ 125°C
Typ montáže	Surface Mount, MLCC	Úroveň citlivosti na vlhkost (MSL)	1 (Unlimited)
Lead Style	-	Rozestup vývodů	-
Stav volného vedení / RoHS	Lead free / RoHS Compliant	Výška - Sedící (Max)	-
Funkce	Low ESL (Reverse Geometry)	Poruchovost	-
Detailní popis	1µF ±20% 4V Ceramic Capacitor X7S 0306 (0816 Metric)	kapacitní	1µF
Aplikace	Bypass, Decoupling		

Component-World.com je spolehlivý distributor elektronických součástek. Specializujeme se na všechny elektronické komponenty řady TDK Corporation. Máme 667752 kusy TDK Corporation C0816X7S0G105M050AC na skladě dostupných. Vyžádejte si citát z distributora součástí elektroniky na Component-World.com, náš prodejní tým vás bude kontaktovat do 24 hodin.

RFQ Email: info@Components-World.com

SOUVISEJÍCÍ PRODUKTY

	Část#: C0816X7R1C104K Popis: CAP CER 0.1UF 16V X7R 0306	Výrobci: TDK Corporation	Dotaz
	Část#: C0827B059F Popis: VIBRATION MOTOR COIN 3V FPC	Výrobci: Jinlong Machinery & Electronics Co. Ltd.	Dotaz
	Část#: C0825B002F Popis: VIBRATION MOTOR COIN 3V WIRE	Výrobci: Jinlong Machinery & Electronics Co. Ltd.	Dotaz
	Část#: C0816X7R1C103M050AC Popis: CAP CER 10000PF 16V X7R 0306	Výrobci: TDK Corporation	Dotaz
	Část#: C0829A.41.10 Popis: MULTI-PAIR 4COND 24AWG GRY 1000'	Výrobci: General Cable	Dotaz
	Část#: C0816X7R1C103K Popis: CAP CER 10000PF 16V X7R 0306	Výrobci: TDK Corporation	Dotaz
	Část#: C0816X7R1C223M050AC Popis: CAP CER 0.022UF 16V X7R 0306	Výrobci: TDK Corporation	Dotaz
	Část#: C0820 Popis: SWITCH CHASSIS PB F SERIES	Výrobci: C&K	Dotaz
	Část#: C0816X7S0G474M050AC Popis: CAP CER 0.47UF 4V X7S 0306	Výrobci: TDK Corporation	Dotaz
	Část#: C0816X7R1C223K Popis: CAP CER 0.022UF 16V X7R 0306	Výrobci: TDK Corporation	Dotaz
	Část#: C0816X7R1C473K Popis: CAP CER 0.047UF 16V X7R 0306	Výrobci: TDK Corporation	Dotaz
	Část#: C0816X7S0G474K Popis: CAP CER 0.47UF 4V X7S 0306	Výrobci: TDK Corporation	Dotaz
	Část#: C0816X7R0J224K Popis: CAP CER 0.22UF 6.3V X7R 0306	Výrobci: TDK Corporation	Dotaz
	Část#: C0820B006F Popis: VIBRATION MOTOR COIN 3V WIRE	Výrobci: Jinlong Machinery & Electronics Co. Ltd.	Dotaz
	Část#: C0816X7S0G225M050AC Popis: CAP CER 2.2UF 4V X7S 0306	Výrobci: TDK Corporation	Dotaz
	Část#: C0816X7R1C473M050AC Popis: CAP CER 0.047UF 16V X7R 0306	Výrobci: TDK Corporation	Dotaz
	Část#: C0816X7R0J224M050AC Popis: CAP CER 0.22UF 6.3V X7R 0306	Výrobci: TDK Corporation	Dotaz
	Část#: C0817.5 Popis: SWITCH CHASSIS PB F SERIES	Výrobci: C&K	Dotaz
	Část#: C0829A.18.10 Popis: MULTI-PAIR 4COND 24AWG SHLD 500'	Výrobci: General Cable	Dotaz
	Část#: C0816X7R1C104M050AC Popis: CAP CER 0.1UF 16V X7R 0306	Výrobci: TDK Corporation	Dotaz

Související klíčová slova pro C0816X7S0G105M050AC

TDK Corporation C0816X7S0G105M050AC.	C0816X7S0G105M050AC distributor	C0816X7S0G105M050AC dodavatel	C0816X7S0G105M050AC Cena
C0816X7S0G105M050AC Stáhnout datasheet.	C0816X7S0G105M050AC Datasheet.	C0816X7S0G105M050AC Stock.	koupit C0816X7S0G105M050AC.
TDK Corporation C0816X7S0G105M050AC.			